



Quelle: pixabay



Quelle: pixabay



Quelle: pixabay

Der Seniorenbeirat lädt alle interessierten
Bürgerinnen und Bürger zu folgender Veranstaltung ein:

Selbstbestimmung am Lebensende. Assistierter Suizid

Dienstag, den 27.01.2026, 19:00 Uhr
Haus der Begegnung, Vordergebäude/Erdgeschoss
in 63834 Sulzbach am Main, Spessartstraße 4

Kurzer Überblick über die Arbeit des Hospizvereines
Erläuterung der gültigen rechtlichen Vorgaben
zum Thema assistierter Suizid in Deutschland

Die fünf W's der Vorsorgeplanung:
Was ist mir wichtig am Lebensende?
Wer soll für mich entscheiden?
Wo und Wie würde ich gerne sterben?
Wann hat das Leben für mich noch einen Sinn?

Der Eintritt ist frei.

Markus Krebs

1. Bürgermeister

Andrea Schreck

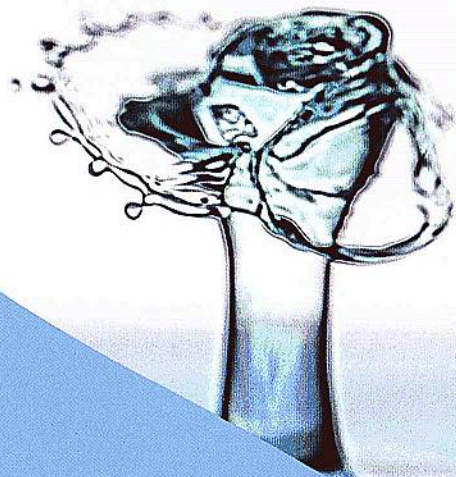
1. Vorsitzende
Seniorenbeirat

Michael Völker

Ökumenischer Hospizverein
im Landkreis Miltenberg e.V.



ÖKUMENISCHER
HOSPIZVEREIN
im Landkreis Miltenberg e.V.



Bayerische Stiftung **Hospiz**

gefördert durch
Bayerisches Staatsministerium für
Gesundheit und Pflege

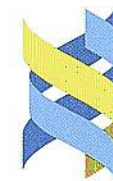


Kontakt — und Beratung

- Büro:** Römerstr. 51
63785 Obernburg/Main
- Telefon:** 06022 - 7093084
- Email:** info@hospizverein-miltenberg.de
- Bürozeiten:** Termine nach Vereinbarung
- Bank:** Sparkasse Aschaffenburg Miltenberg
IBAN DE57 7955 0000 0501 4947 10
- Frankfurter Volksbank e.G.
IBAN DE47 5019 0000 4507 4038 20

www.hospizverein-miltenberg.de

...da sein



ÖKUMENISCHER
HOSPIZVEREIN
im Landkreis Miltenberg e.V.



ÖKUMENISCHER
HOSPIZVEREIN
im Landkreis Miltenberg e.V.

Michael Völker
Koordinator

Römerstrasse 51
63785 Obernburg
Tel. 06022-70 93 084
Mobil 0176-34 51 2060

m.voelker@hospizverein-miltenberg.de
www.hospizverein-miltenberg.de

Unser Hospizverein

Als ambulanter Hospizverein beraten und begleiten wir schwerstkranke und sterbende Menschen sowie Angehörige in der letzten Lebensphase.

Durch eine qualifizierte Ausbildung sind wir auf unsere Aufgaben bestens vorbereitet. Unsere ehrenamtlichen Hospizbegleiter/-innen arbeiten vertraulich und wahren die Schweigepflicht.

Unsere Hilfe gilt allen Menschen, unabhängig von ihrer Herkunft, Religion und Weltanschauung.

Wir tragen den Hospizgedanken durch Informationsveranstaltungen in die Öffentlichkeit.

Wir für Sie

Beratung in allen Fragen der Begleitung schwerstkranker Menschen.

Hilfestellung, dass schwerstkranke und sterbende Menschen bis zuletzt in vertrauter Umgebung bleiben können.

Unterstützung und ein offenes Ohr für Angehörige in Not.

Unsere Angebote sind kostenfrei.

zuhören
beraten
begleiten
annehmen

So können Sie helfen

- indem Sie sich für den Hospizgedanken einsetzen
- indem Sie selbst aktiver Hospizbegleiter werden
- mit einer Mitgliedschaft
- mit einer Spende



Unsere Angebote:

Begleitung
Trauerbewältigung
Trauercafé

Weitere Informationen zu:

- Patientenverfügung
- Vorsorgevollmacht

Wir vermitteln weitere hilfreiche Unterstützungsangebote.

